

Oggetto: richiesta servizio assistenza strutture ed impianti per movimentazione scenica
Festival lirico 2020 -Fondazione Arena di Verona –

In occasione del Festival lirico 2020, si richiede il servizio di assistenza per gli impianti e strutture di movimentazione scenica contemplati negli allestimenti di seguito elencati:

- 1_ **Aida**; regia di Franco Zeffirelli
- 2_ **Turandot**; regia di Franco Zeffirelli
- 3_ **Nabucco**; regia di Arnaud Bernard

1_ AIDA

L'allestimento di Aida consta dei seguenti elementi, per i quali viene richiesto il servizio in oggetto:

- N° 1 Ralla per rotazione meccanica piramide a movimentazione manuale
- N° 2 elevatori idraulici a pantografo per sollevamento Idolo



IMG1 Piramide Aida Zeffirelli

1_1 Ralla per rotazione meccanica piramide a movimentazione manuale

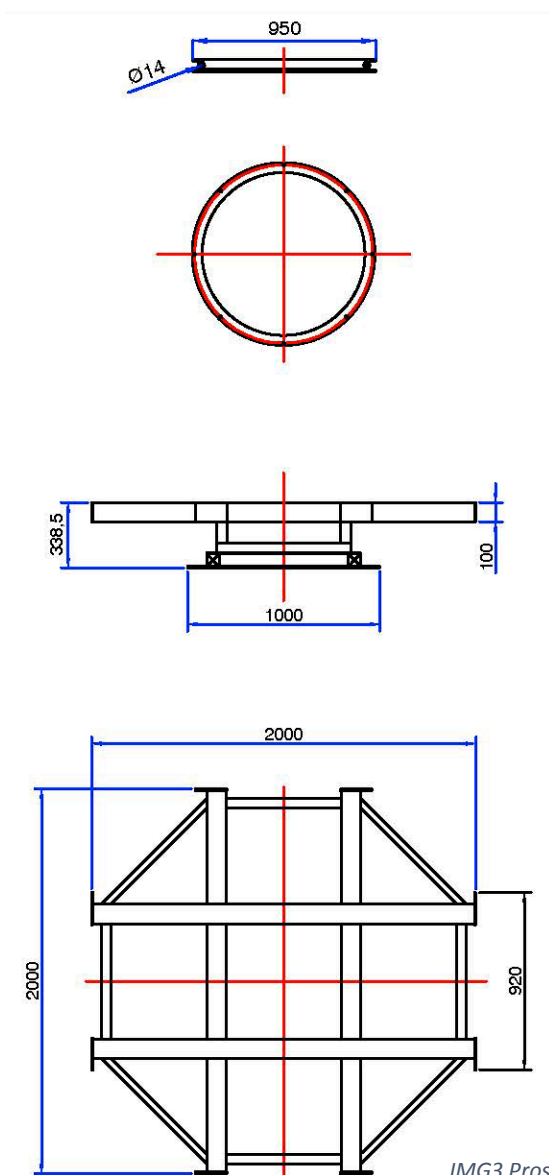
Servizio: Il servizio richiesto è la verifica e revisione del corretto funzionamento della ralla e connessi elementi della Piramide

Periodo: Gli interventi sono calcolati in un massimo di giorni 4, nel periodo tra il 14/06/20 e il 20/06/20 da svolgere in concomitanza con gli interventi su n° 2 elevatori idraulici esposti nel paragrafo successivo.

Indicazioni precise sulla data di esecuzione del servizio verranno concordati con la Direzione Allestimenti scenici.



IMG2 Ralla e struttura praticabile girevole della piramide



IMG3 Prospetti Ralla per rotazione piramide

1_2 Elevatori per sollevamento Idoli



IMG6 Dettaglio elevatori

IMG4 Elevatore con Idolo 1 IMG5 Elevatore con idolo 2

Servizio: Il servizio richiesto è la verifica, revisione ed eventuale manutenzione del corretto funzionamento degli elevatori a pantografo degli elementi scenici "Idoli".

Periodo: Gli interventi sono calcolati in un massimo di giorni 4, nel periodo tra il 14/06/20 e il 20/06/20 da svolgere in concomitanza con l'intervento sulla ralla esposto nel paragrafo precedente.

Indicazioni precise sulla data di esecuzione del servizio verranno concordati con la Direzione Allestimenti scenici.



IMG7 Dettaglio elevatori

2_ TURANDOT

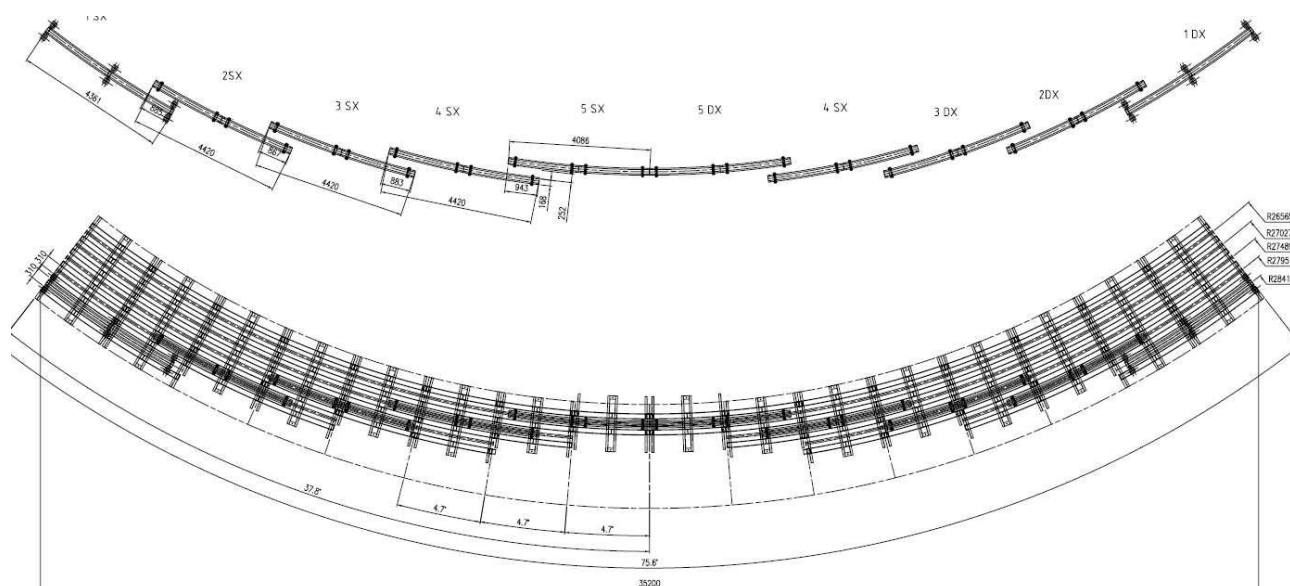
L'allestimento di Turandot consta dei seguenti elementi, inerenti alla richiesta del servizio:

- Pannelli a motorizzazione elettrica su binari – “pagine”
- Pedana ribaltabile con impianto oleodinamico

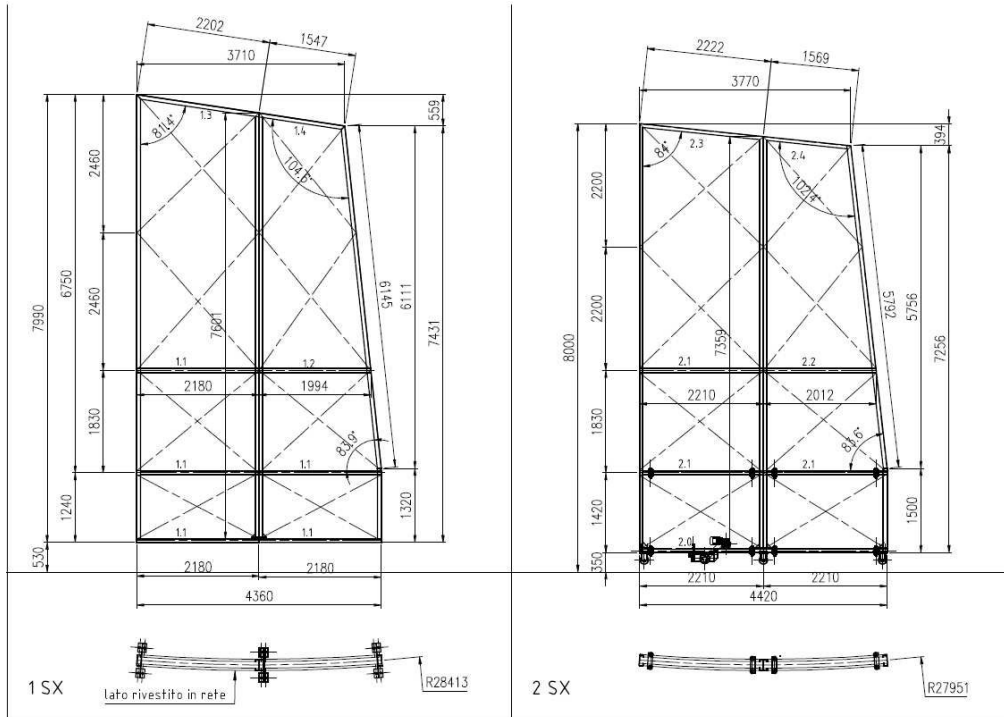
2_1 Pannelli a motorizzazione elettrica su binari – “pagine”



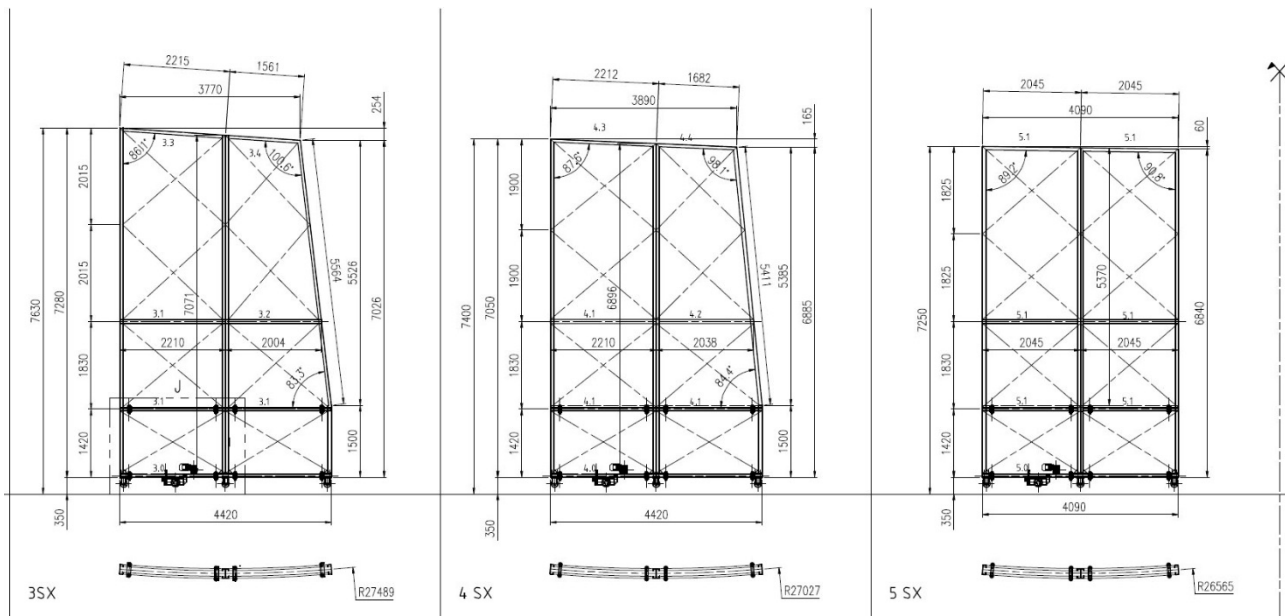
IMG8 pannelli a montaggio ultimato



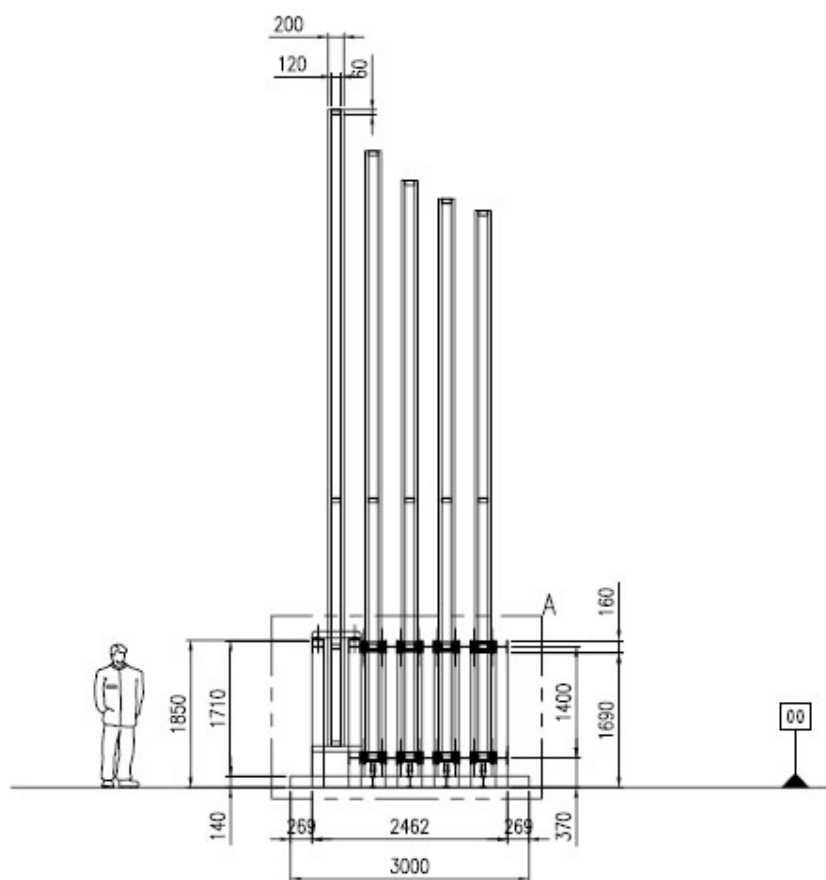
IMG9 pianta disposizione pagine e relativi binari di scorrimento



IMG10 pagine 1 e 2 sx



IMG11 pagine 3, 4, 5 sx



IMG12 prospetto laterale pagine

Servizio: il servizio richiesto è la revisione degli elementi di funzionamento dei pannelli motorizzati (ruote, motore, centraline ecc.), assistenza durante il montaggio, supervisione durante tutte le rappresentazioni, supporto durante lo smontaggio per assicurare un corretto stoccaggio degli elementi facenti parte dell'impianto.

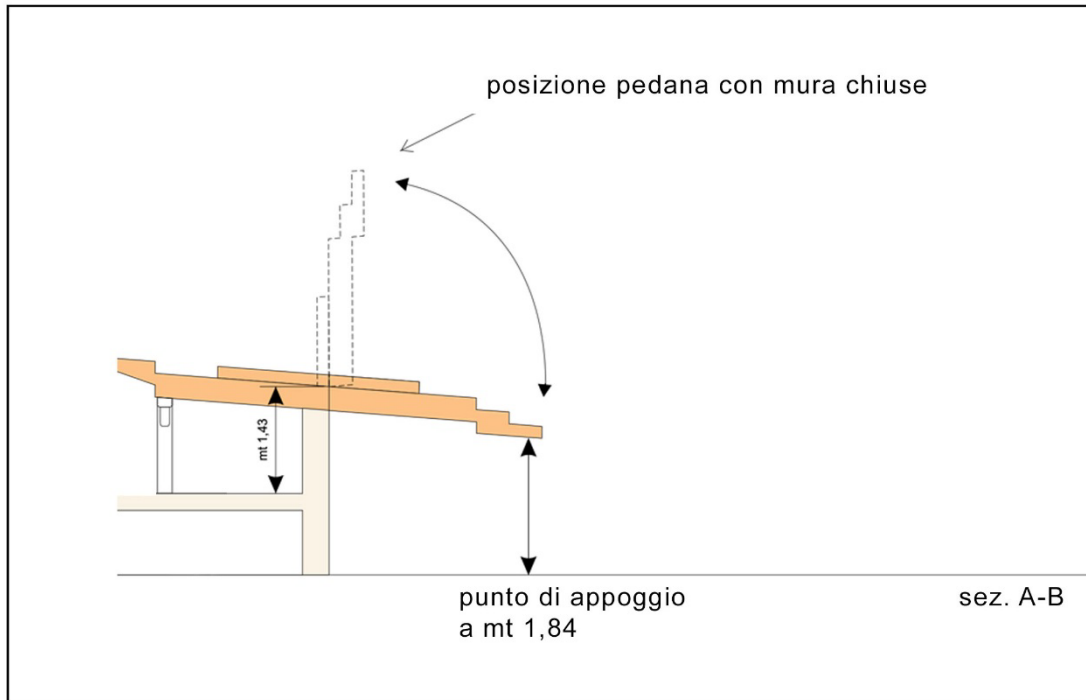
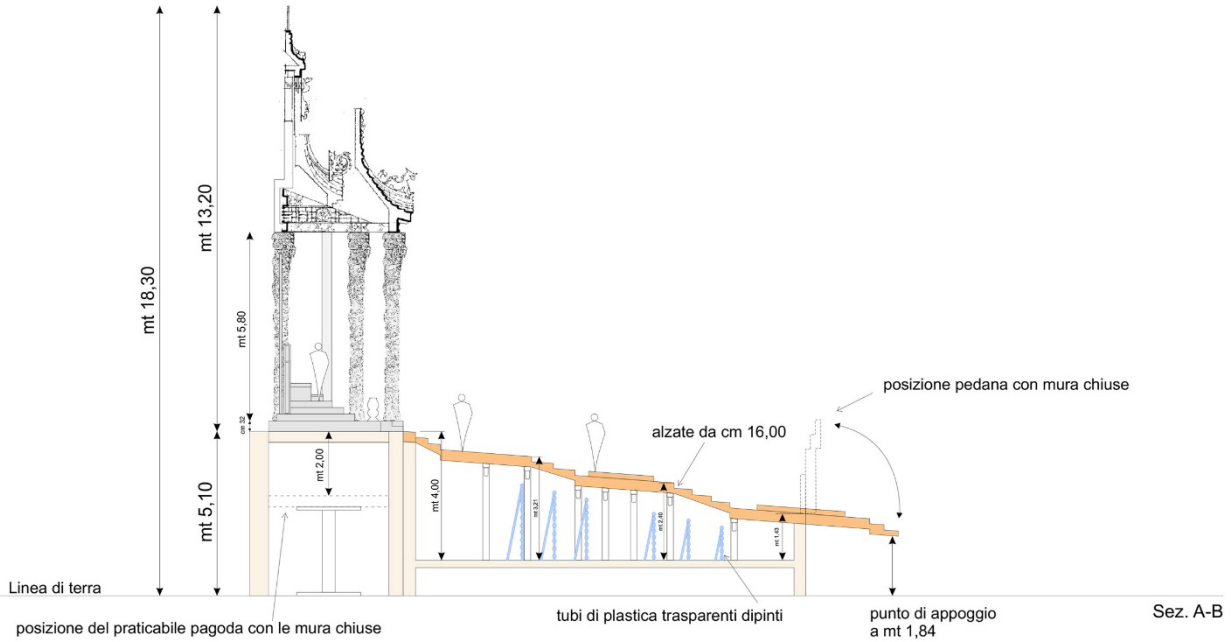
Periodo: La ditta aggiudicataria dovrà prestare servizio tutti i giorni di montaggio e successivo spettacolo, come da calendario allegato.

La ditta presterà inoltre servizio i giorni di prova, calcolati in numero di 4 (21-22-23-24/06).

In tali date il personale sarà presente nell'anfiteatro dalle 08:00 sino a fine prova.

Il servizio è da svolgere in concomitanza con l'intervento sulla pedana ribaltabile esposto nel paragrafo successivo.

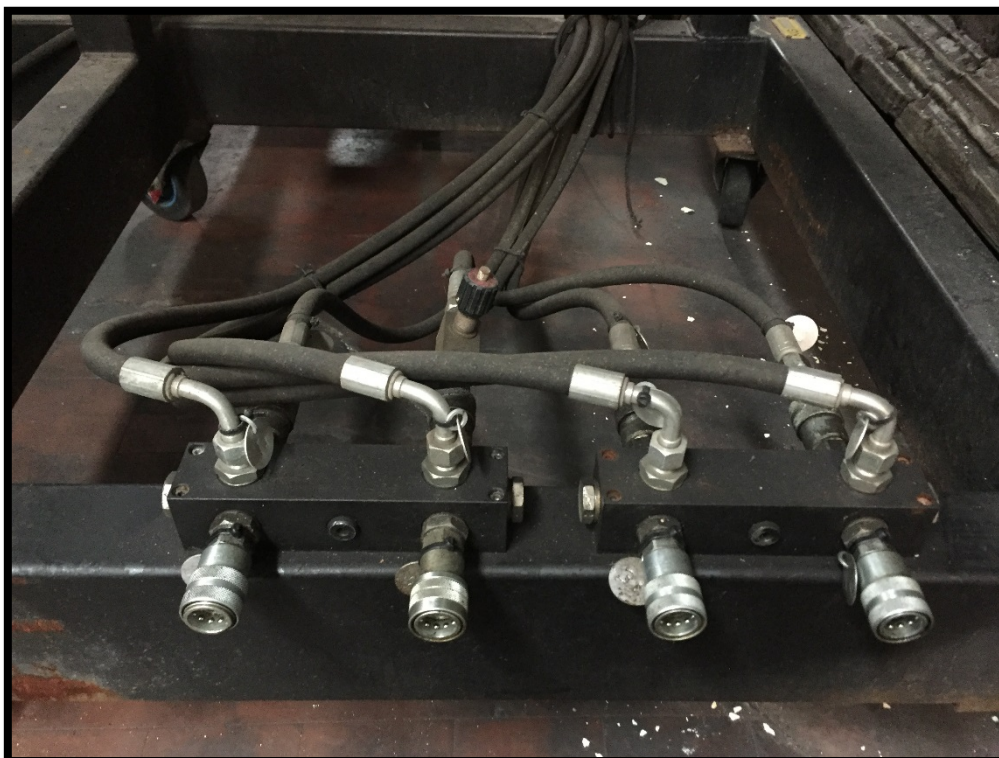
2_2 Pedana ribaltabile con impianto oleodinamico



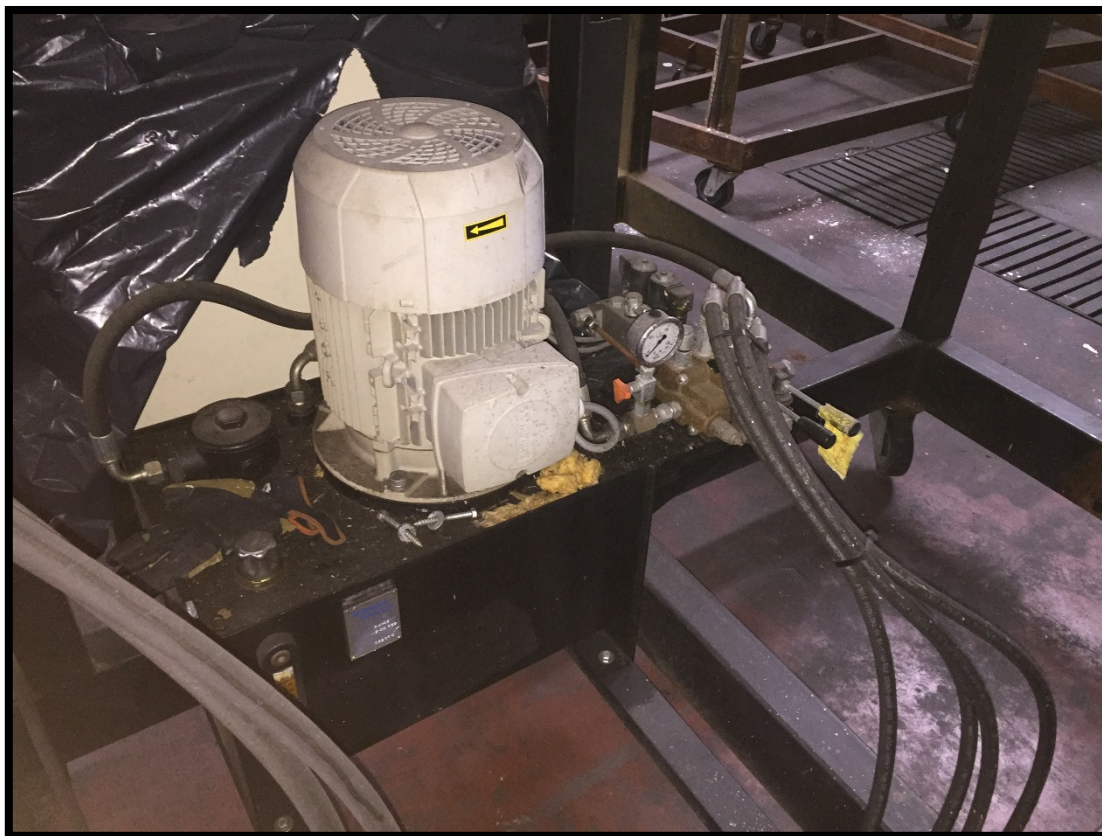
IMG13 prospetto laterale e dettaglio pedana ribaltabile



IMG14 struttura pedana



IMG15 dettaglio impianto oleodinamico



IMG16 dettaglio motore

Servizio: il servizio richiesto è la revisione di tutti gli elementi costitutivi dell'impianto, verifica del corretto funzionamento del meccanismo ed eventuale manutenzione, assistenza durante il montaggio, supervisione durante prove e rappresentazioni, supporto durante lo smontaggio per assicurare un corretto stoccaggio degli elementi facenti parte dell'impianto.

Periodo: La ditta aggiudicataria dovrà prestare servizio tutti i giorni di montaggio e successivo spettacolo, come da calendario allegato.

La ditta presterà inoltre servizio i giorni di prova, calcolati in numero di 4 (21-22-23-24/06).

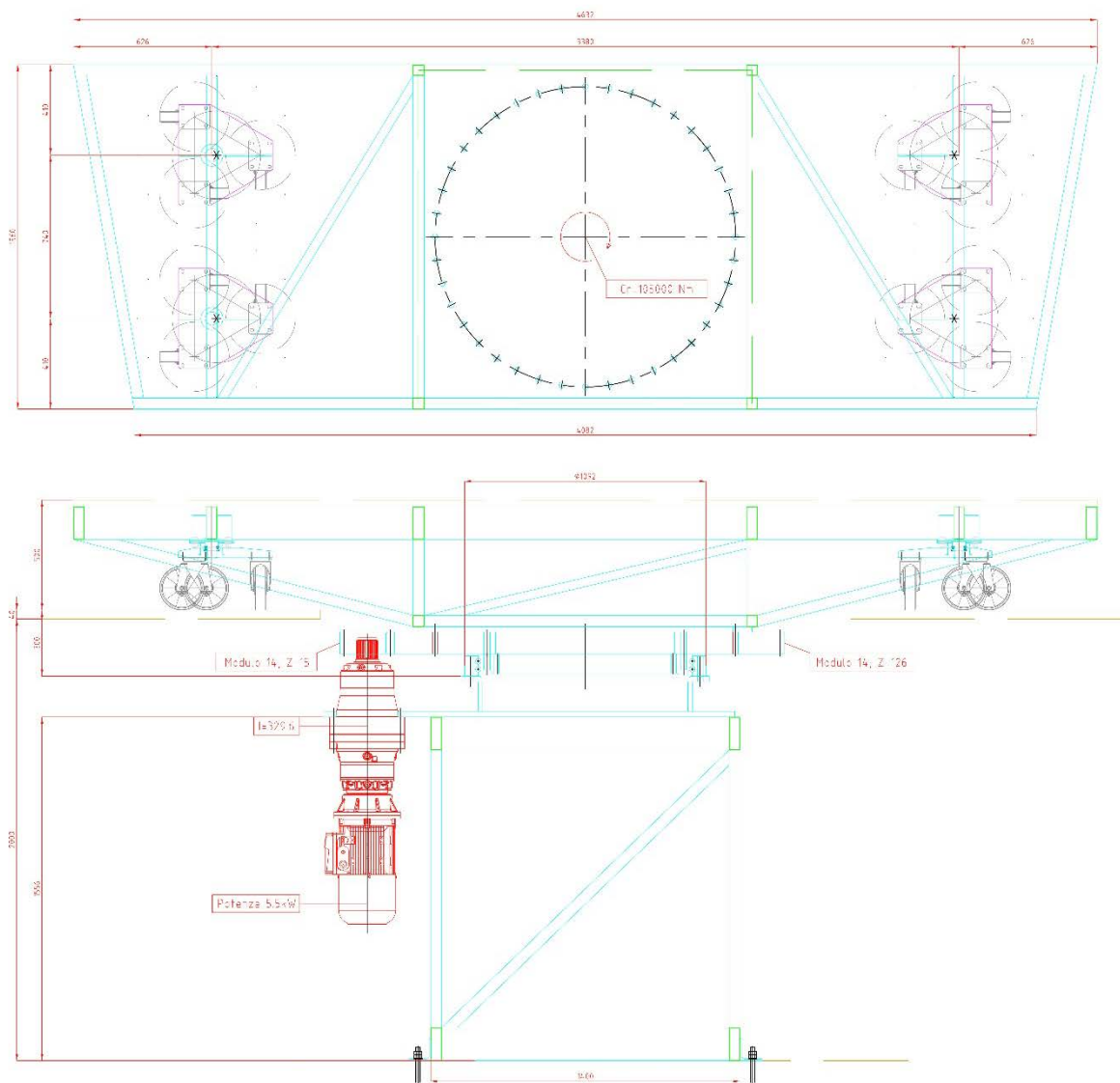
In tali date il personale sarà presente nell'anfiteatro dalle 08:00 sino a fine prova.

Il servizio è da svolgere in concomitanza con l'intervento sui pannelli a motorizzazione elettrica esposto nel paragrafo precedente.

3_NABUCCO

L'elemento facente parte dell'allestimento di Nabucco per il quale è richiesto il servizio è il macchinario per rotazione scenica, "ralla", a motorizzazione elettrica.

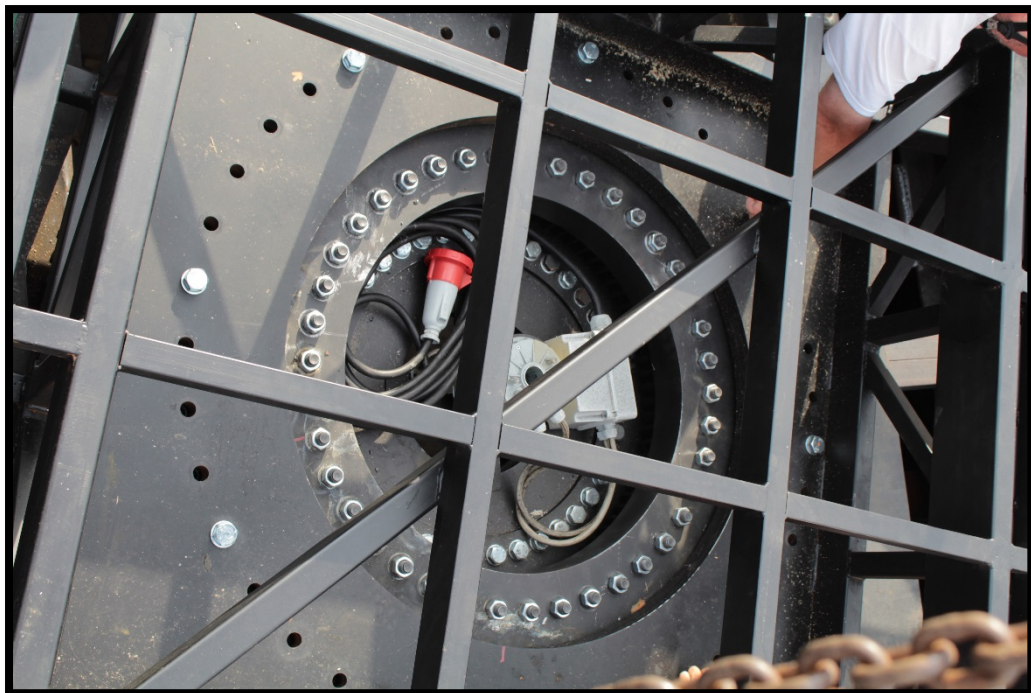
3_1 ralla a motorizzazione elettrica



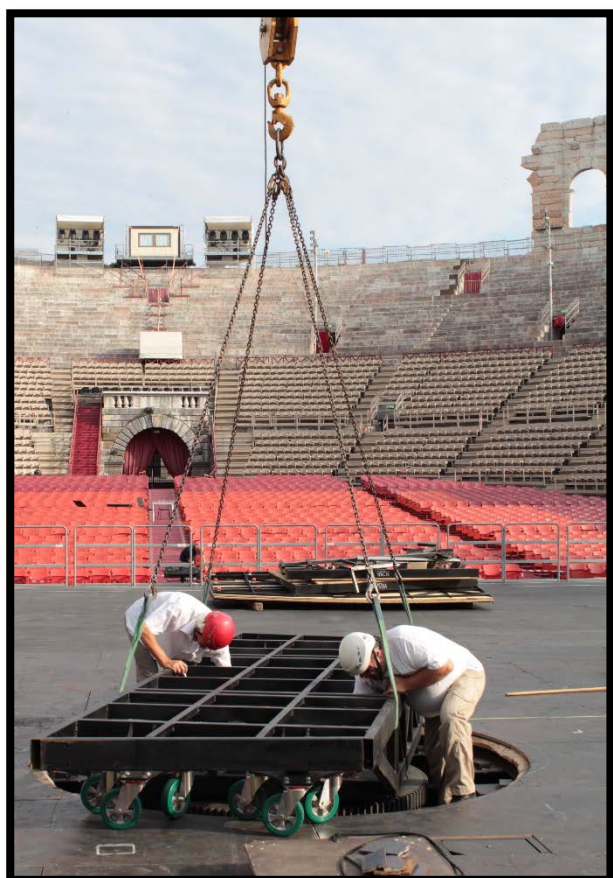
IMG17 pianta e prospetto laterale ralla, carro con ruote, motore e struttura di sostegno in sottopalco



Fondazione
ARENA DI VERONA



IMG18 dettaglio ralla

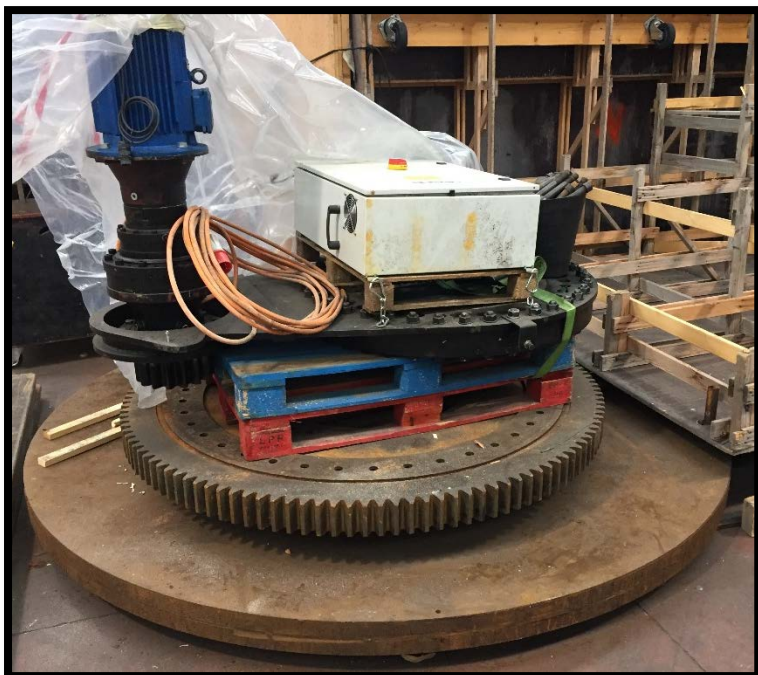


IMG18 ancoraggio carro centrale a ralla

Fondazione Arena di Verona

Via Roma, 7/D - 37121 Verona – tel. 0458051866 – 0458051830 fax 045596766 - — c.f./p.iva 00231130238

www.arena.it - direzione.allestimenti@arenadiverona.it



IMG19 Elementi Ralla



IMG20 dettaglio motore



IMG21 dettaglio motore



IMG22 dettaglio centralina

Servizio: il servizio richiesto è la revisione di tutti gli elementi costitutivi del girevole, verifica del corretto funzionamento del meccanismo ed eventuale manutenzione, assistenza durante il montaggio, movimentazione durante prove e rappresentazioni, supporto durante lo smontaggio per assicurare un corretto stoccaggio degli elementi facenti parte dell'impianto.

Il primo giorno di montaggio è inoltre prevista, in caso si rendesse necessaria, la rettifica della ralla.

Periodo: La ditta aggiudicataria dovrà prestare servizio tutti i giorni di montaggio e successivo spettacolo, come da calendario allegato. La ditta presterà inoltre servizio i giorni di prova, calcolati in numero di 4 (29-30/06; 01-02/07).

In tali date il personale sarà presente nell'anfiteatro da inizio montaggio sino a fine prova.

Il personale necessario a prestare il servizio dovrà essere in numero adeguato a rispondere alle esigenze di ciascuno spettacolo.

Il personale dovrà essere formato al fine di svolgere le operazioni sopra elencate a regola d'arte ed in completa sicurezza.

Verona li 31/01/2020

Il Direttore degli Allestimenti Scenici

Ing. Michele G. Olcese



Fondazione
ARENA DI VERONA

ARENA DI VERONA

98° OPERA FESTIVAL 2020

— dal 13 giugno al 5 settembre —

NUOVA PRODUZIONE

Cavalleria rusticana

di Pietro Mascagni

Pagliacci

di Ruggero Leoncavallo

13, 19, 26 giugno | 3, 8, 17 luglio

8, 13, 22 agosto

Aida

di Giuseppe Verdi | Regia Franco Zeffirelli

20, 25 giugno | 5, 10, 14, 18, 24, 30 luglio

2, 5, 9, 12, 20, 29 agosto | 1, 5 settembre

Turandot

di Giacomo Puccini | Regia Franco Zeffirelli

27 giugno | 11, 16, 31 luglio

14, 26 agosto | 3 settembre

Gala Event

28 giugno

Nabucco

di Giuseppe Verdi | Regia Arnaud Bernard

4, 9, 15, 25 luglio | 6, 11, 19, 28 agosto | 4 settembre

Domingo Opera Night

7 luglio

Roberto Bolle and Friends

20, 21 luglio

The Stars of Opera

23 luglio

La Traviata

di Giuseppe Verdi | Regia Franco Zeffirelli

1, 7, 15, 21, 27 agosto | 2 settembre

Gala IX Sinfonia di Beethoven

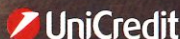
23 agosto



cordis verona

www.arena.it

Major Partner



Automotive Partner



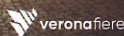
Official Sponsor



Mobility Partner



Media Partner



In caso di necessità la Fondazione Arena di Verona si riserva il diritto di modificare il presente programma.